

PLAZA MÉRICA

JUAN IGNACIO LUCA DE TENA 1 MADRID



En el centro de una de las zonas de negocio mejor preparadas y más en auge de la capital, encontramos el edificio **Plaza América**. Un enclave estratégico por sus conexiones, a 10 minutos del centro de Madrid y del Aeropuerto Adolfo Suárez Madrid-Barajas.





ÍNDICE

- > Key Highlights
- > Plaza América. Diseñado para adaptarse a las necesidades más exigentes del presente y del futuro
- > Ubicación. Un enclave estratégico a escasos minutos del centro de Madrid, del aeropuerto y de IFEMA
- > Plaza América en detalle
- > Planos
- > Contacto

8.720 m²

Superficie total

7

Plantas
(PB + entreplanta
+ 5 plantas y 2 sótanos)

1:7

Ratio ocupación

182

Plazas de parking



Dotación de plazas para
vehículos eléctricos

BREEAM[®]

Certificación BREEAM
"Muy Bueno"



Terrazas en planta baja
y cubierta



Arquitectura de autor



Plantas diáfanas sin pilares
y abundante luz natural

> PLAZA AMÉRICA

Plaza América está diseñado para adaptarse a las necesidades más exigentes del presente y del futuro


Sus espacios de trabajo son diáfanos y flexibles sin pilares intermedios y con gran entrada de luz natural a través de sus fachadas. Destaca el lobby y los nuevos accesos al edificio.





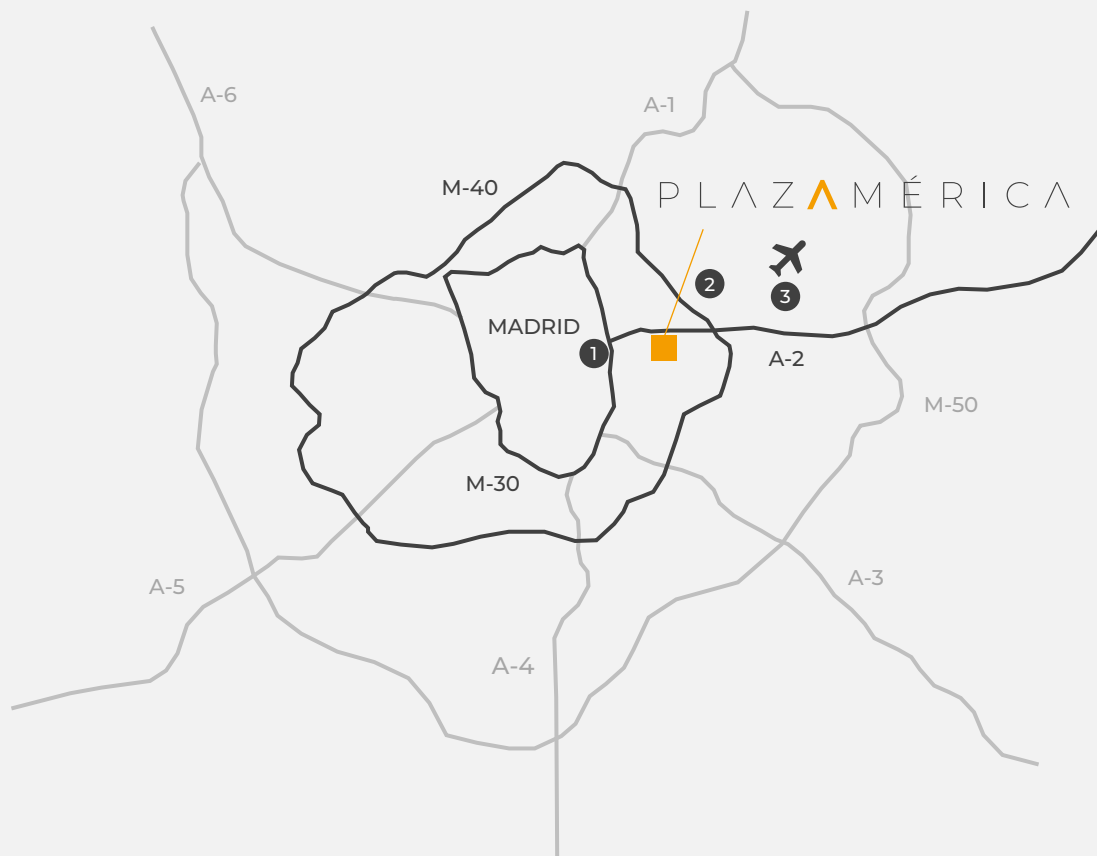
El edificio es un activo exclusivo de oficinas con un estilo arquitectónico singular diseñado por el prestigioso arquitecto **Miguel Oliver**.

Dispone de un entorno de trabajo único para los usuarios, lo que ayuda a las empresas a atraer y retener talento.

The image shows a modern office interior. A large, textured wall made of a golden-brown material, possibly straw or recycled paper, dominates the left and center. A white pillar stands to the right of the wall. The floor is a light-colored carpet with several rectangular vents. The ceiling has recessed lighting and air vents. The overall atmosphere is warm and natural.

Edificio **Plaza América** tiene certificación **BREEAM “Muy Bueno”** y ofrece entornos de trabajo de máxima calidad, productivos y saludables, con zonas exteriores de terrazas donde poder trabajar y desconectar.





> UBICACIÓN

Un enclave estratégico a escasos minutos del centro de Madrid, del aeropuerto y de IFEMA.

Plaza América está localizado en la zona de la A-2 en un enclave estratégico a pocos minutos del centro, del aeropuerto y de IFEMA, rodeado de tranquilos núcleos residenciales y amplia variedad de servicios.

La zona destaca por su gran cantidad de zonas verdes y ajardinadas con los parques históricos Quinta de los Molinos y Quinta de Torre Arias.

1. INTERCAMBIADOR AVENIDA DE AMÉRICA | 5 min. | 4,4 km.
2. PARQUE JUAN CARLOS | 6 min. | 3,6 km.
3. AEROPUERTO MADRID-BARAJAS | 8 min. | 7,7 km.

Además, se trata de una potente zona empresarial de Madrid con numerosas sedes de importantes empresas nacionales e internacionales. Destacar la cercanía al Hotel Silken Puerta Madrid con acceso directo al edificio.

La conectividad con la ciudad es inmejorable tanto por transporte privado con acceso directo a la A-2 y muy cercano a la M-30 y M-40, como por transporte público, con numerosas paradas de autobús y las estaciones de Metro Suances y Ciudad Lineal, ambas a 15 minutos andando.



EMPRESAS

- | | |
|-------------------------|-----------------------------|
| 1. General Electric | 6. Anaya |
| 2. Merck Sharp & Dohme | 7. Grupo Planeta |
| 3. Diario ABC, DGT, INE | 8. 3M |
| 4. L'Óreal | 9. Clínica Univ. de Navarra |
| 5. Santander España | 10. Prosegur |

- | | | | | |
|----------|--------------|----------|--------------|------------|
| | | | | |
| Farmacia | Hotel | Banco | Shopping | Gasolinera |
| | | | | |
| Gimnasio | Restauración | Hospital | Supermercado | Parque |

> PLAZA AMÉRICA EN DETALLE

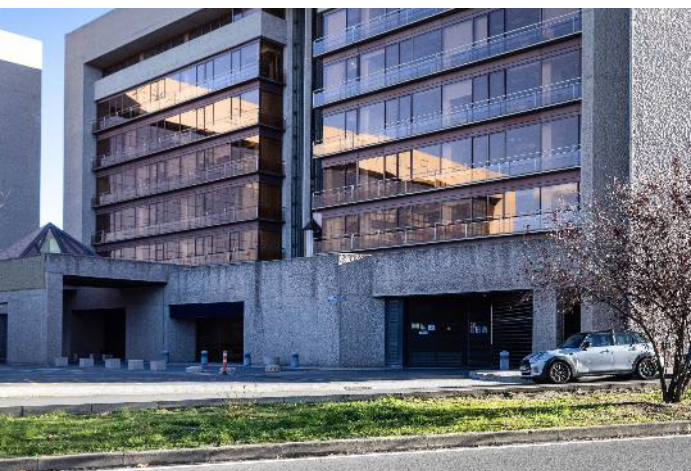


> ACCESOS

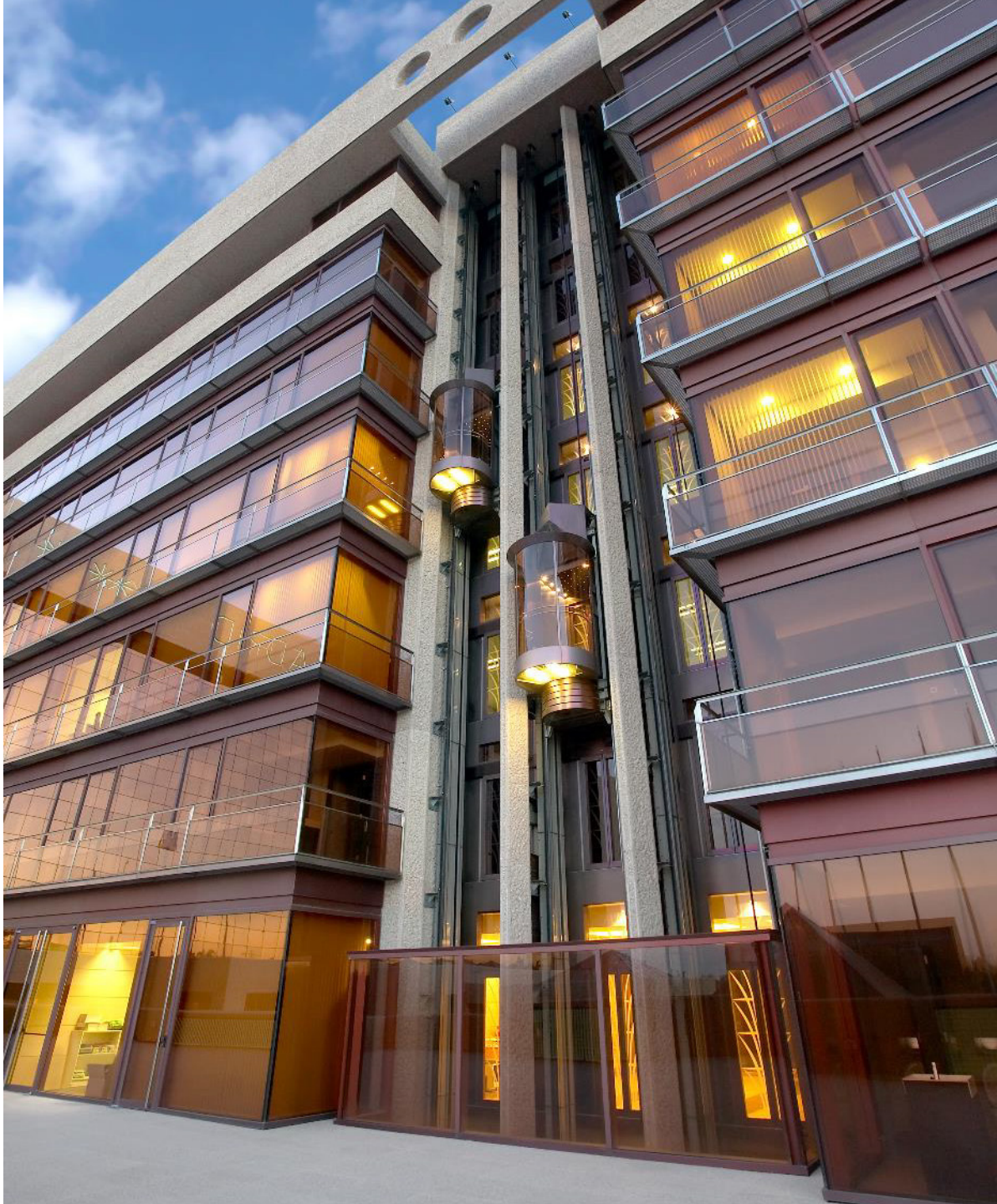
Un acceso luminoso y moderno, para ofrecer una inmejorable experiencia a los que nos visiten gracias a su reciente renovación.

Plaza América cuenta con un acceso principal por la calle Juan Ignacio Luca de Tena y una recepción exclusiva para el principal inquilino con acceso por la plaza de Juan Rizi.

> ACCESOS



RECEPCIÓN EXCLUSIVA
C. JUAN RIZI, 1



> TERRAZAS

Las terrazas son una de las partes más significativas del edificio. Un total de 1.500 m² distribuidos en dos magníficas terrazas, una en la planta baja y otra en la cubierta.

> TERRAZAS

La recién reformada terraza en planta baja tiene un total de 1.200 m², pudiendo destinarse 400 m² al uso privativo de los locales comerciales.

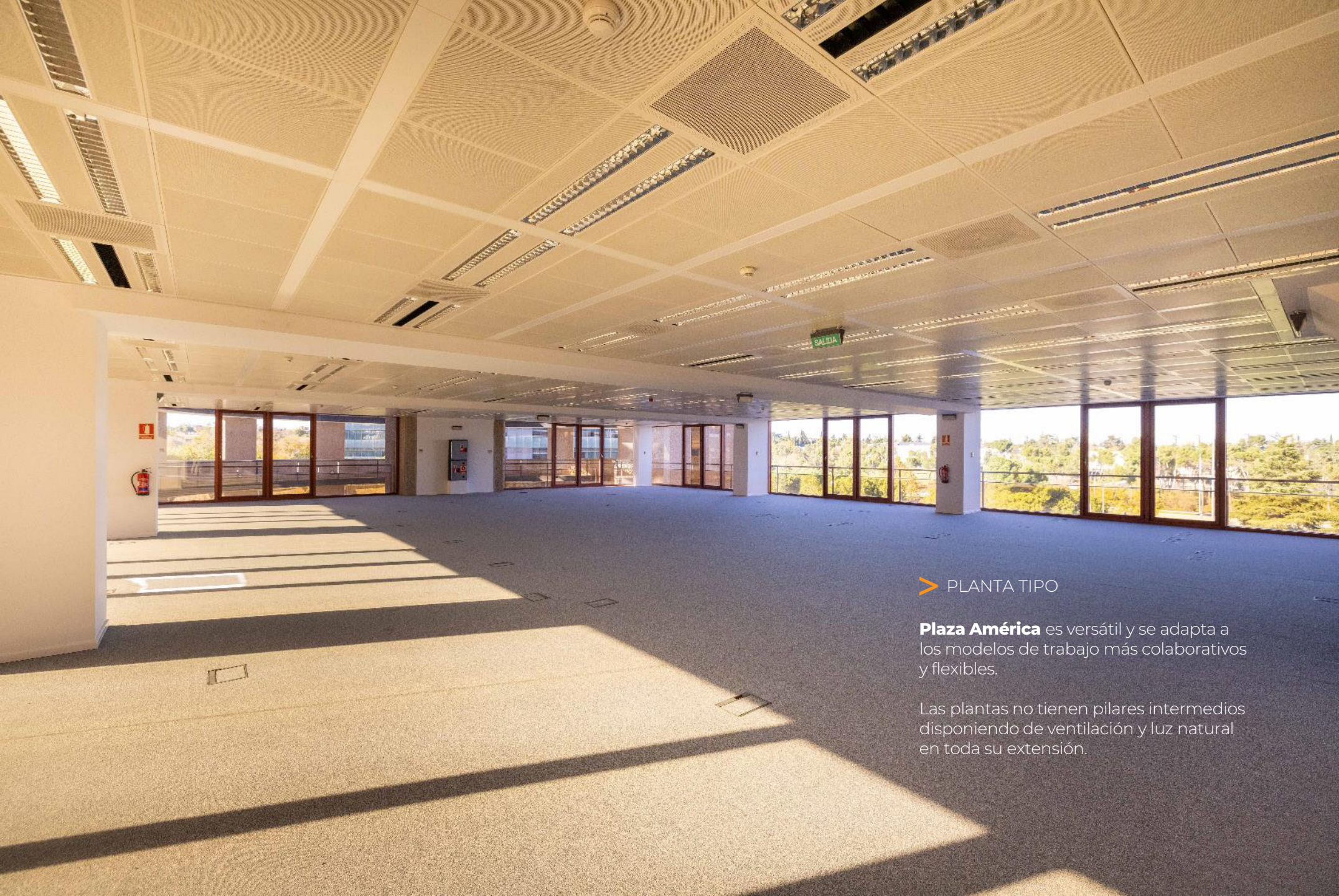
Todo ello nos ofrece un espacio al aire libre donde poder tanto desconectar como realizar reuniones de trabajo más informales.



> TERRAZAS

La terraza de cubierta exclusiva de la planta 5ª tiene un total de 300 m², un lugar perfecto para realizar eventos o relajarse con unas vistas inmejorables del parque La Quinta de los Molinos, Conde Orgaz y las 5 torres.

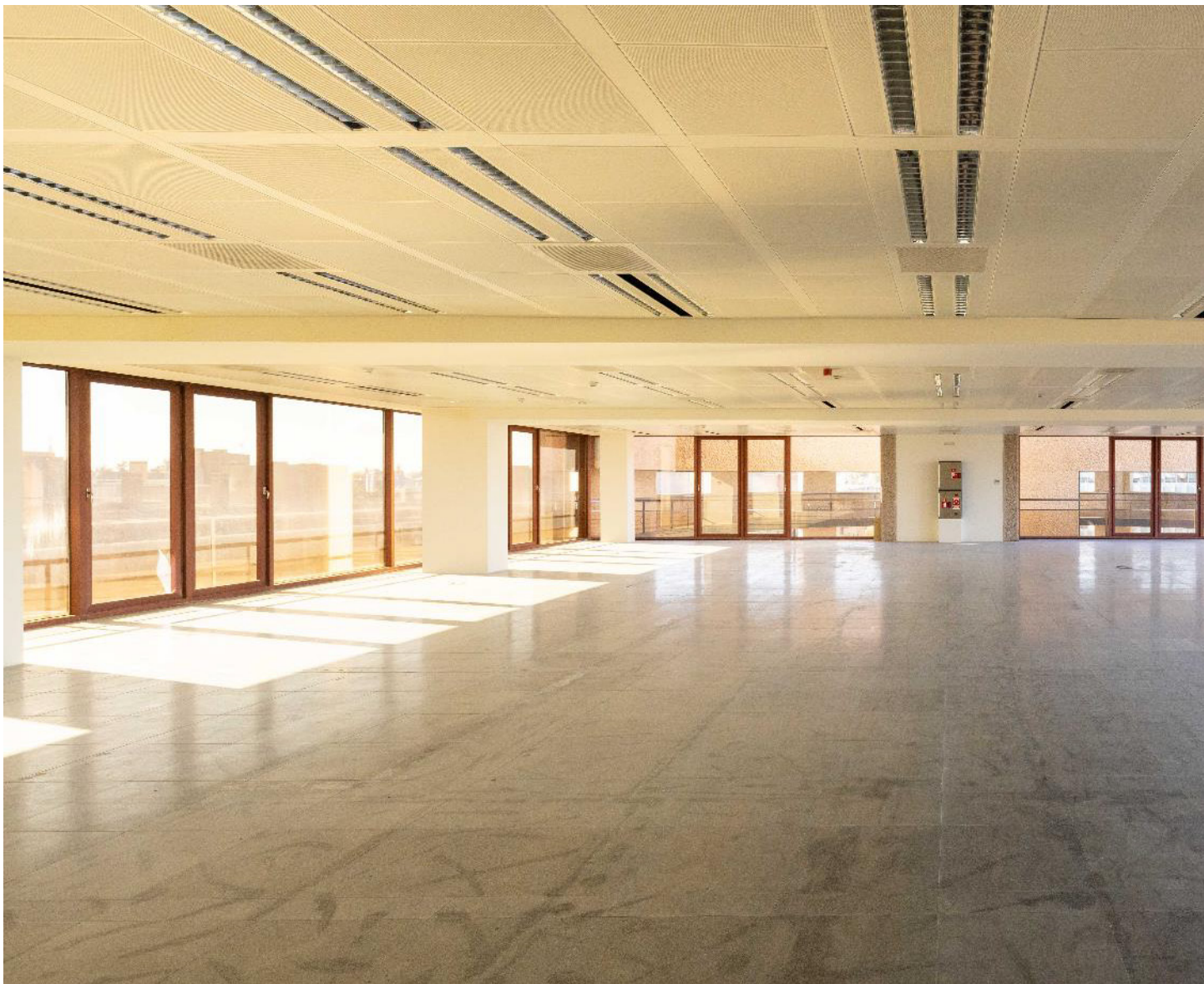
TERRAZA
PLANTA 6 - CUBIERTA



> PLANTA TIPO

Plaza América es versátil y se adapta a los modelos de trabajo más colaborativos y flexibles.

Las plantas no tienen pilares intermedios disponiendo de ventilación y luz natural en toda su extensión.



> ESPECIFICACIONES TÉCNICAS

Plantas sin pilares intermedios.

Altura libre 2,80 m.

Suelo técnico flotante.

Techo de aluminio Lledó con placas lacadas y microperforado con luminarias integradas.

Clima VRV con control informatizado y una máquina interior cada 35 m².

Conductos de climatización en chapa con retorno conducido.

Instalación libre de fibra de vidrio.

Posibilidad de utilizar el espacio frente a los ascensores como zona de recepción o zona multifunción.

Accesos a las plantas de oficinas a través de puertas automáticas de vidrio deslizantes en cada una de las alas.

Superficies flexibles y modulares.

Seguridad.

Control de accesos.

182 plazas de parking.

Muro cortina practicable.



> PLANTA BAJA

Espacio en planta baja con altura libre de más de 5 metros y entrada representativa independiente.

Además tiene la posibilidad de ser utilizado como local comercial con conexión directa a terraza al servicio del mismo.



> SUPERFICIES

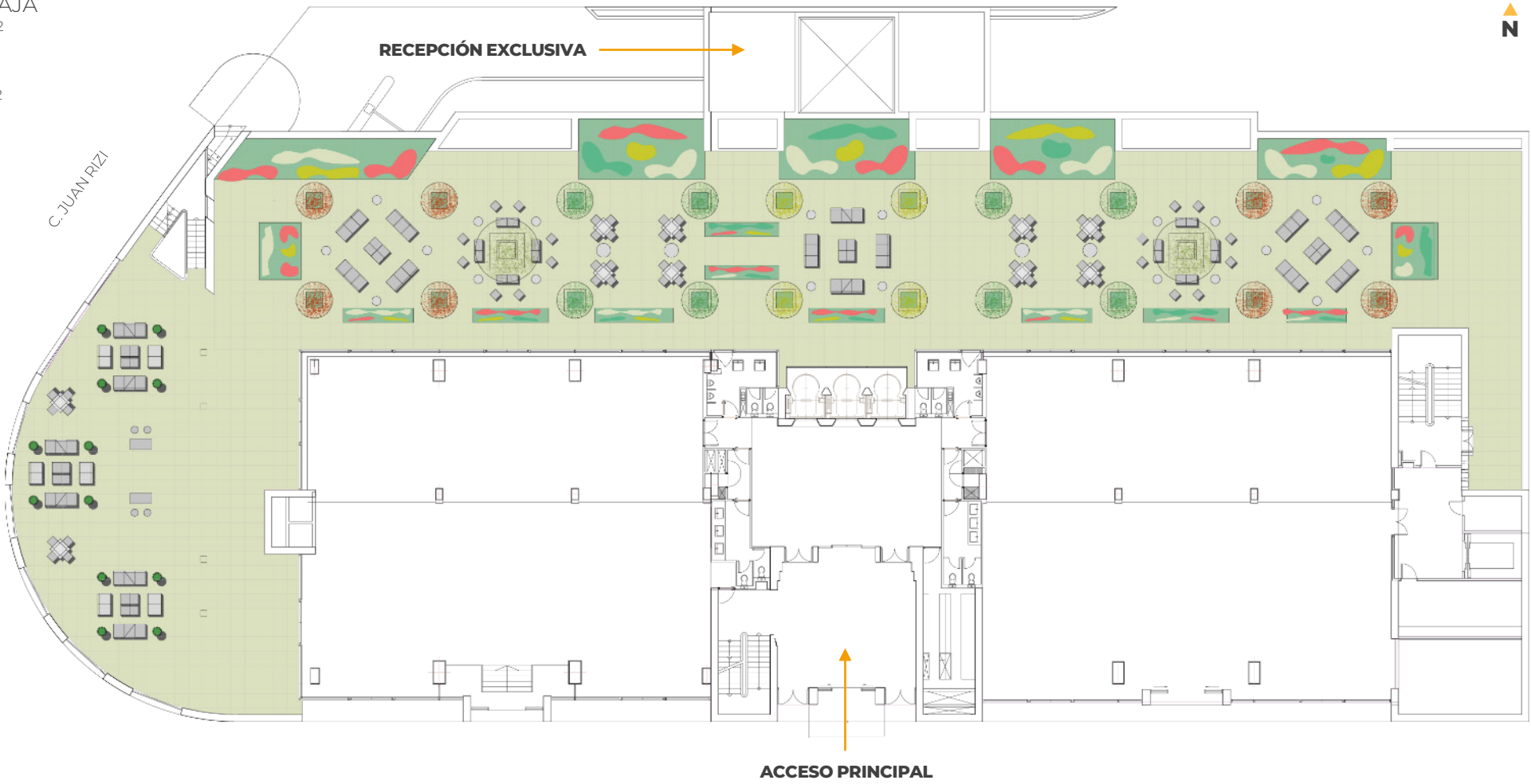
PLANTA	SUPERFICIE TOTAL
6ª (Quinta)	1.242,79 m ²
5ª (Cuarta)	1.317,10 m ²
4ª (Tercera)	1.317,17 m ²
3ª (Segunda)	1.314,09 m ²
2ª (Primera)	1.318,17 m ²
1ª (Entrepiso)	695,54 m ²
Baja	1.141,51 m ²
Semisótano	76,58 m ²
Sótano	297,64 m ²
TOTAL	8.720,61 m²
Terraza 6ª	248,02 m ²
Terraza baja	1.160,48 m ²
Vestíbulo semisótano	197,58 m ²



> PLANOS

PLANTA BAJA
1.203,79 m²

Terraza
1.160,48 m²

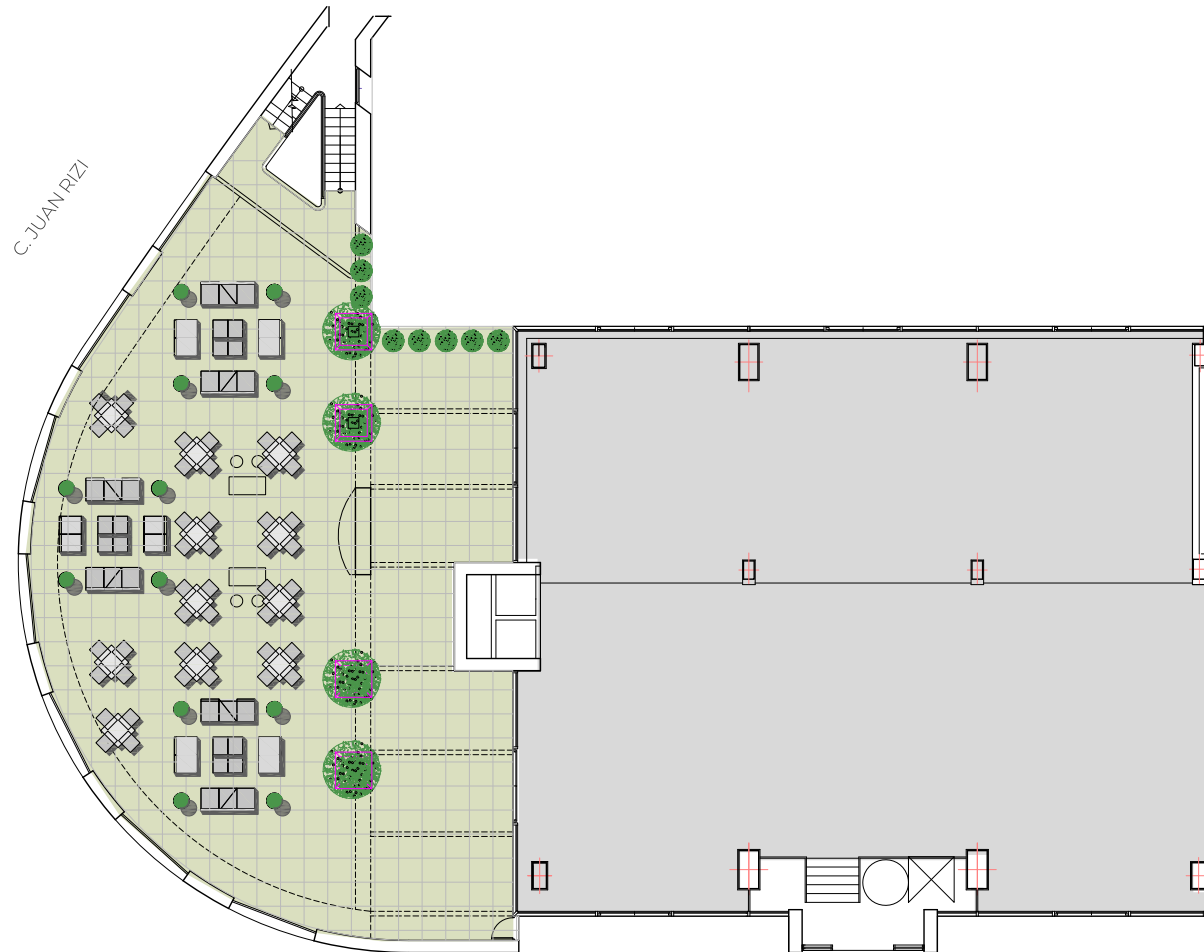


C. JUAN IGNACIO LUCA DE TENA

> PLANOS

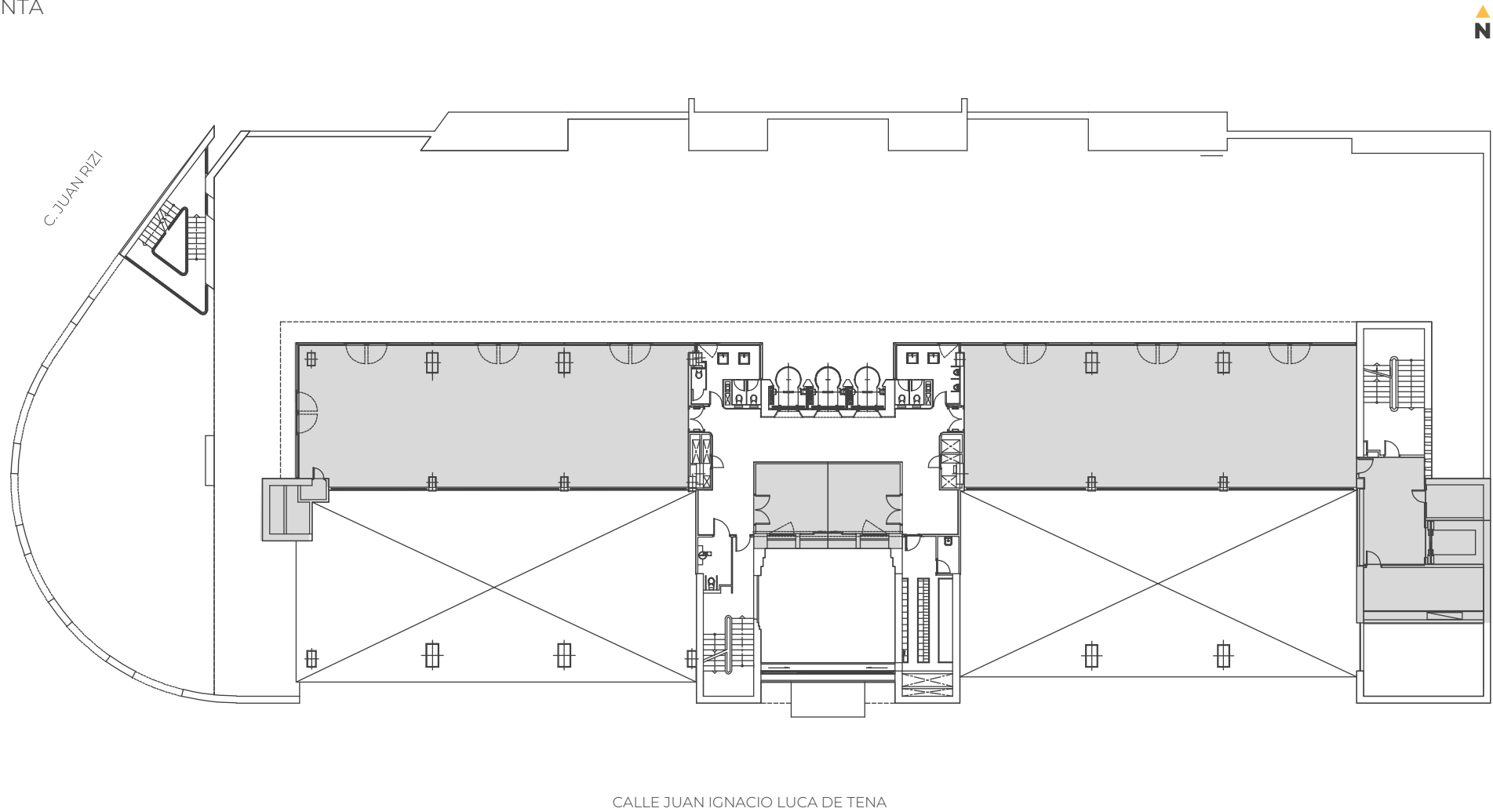
Opción de local
en planta baja
para restaurante
543,97 m²

Terraza
310 m²

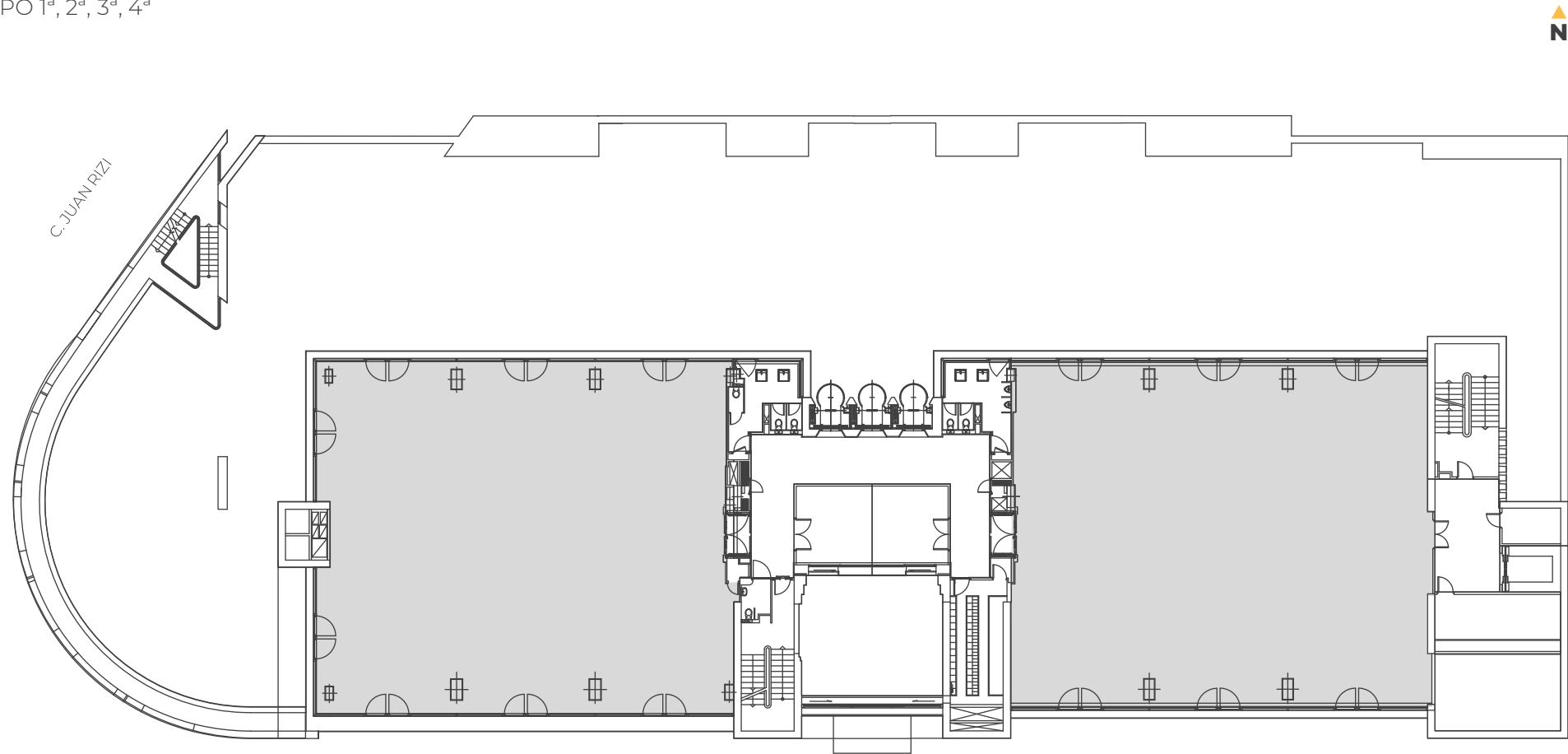


C. JUAN IGNACIO LUCA DE TENA

ENTREPLANTA
695,54 m²

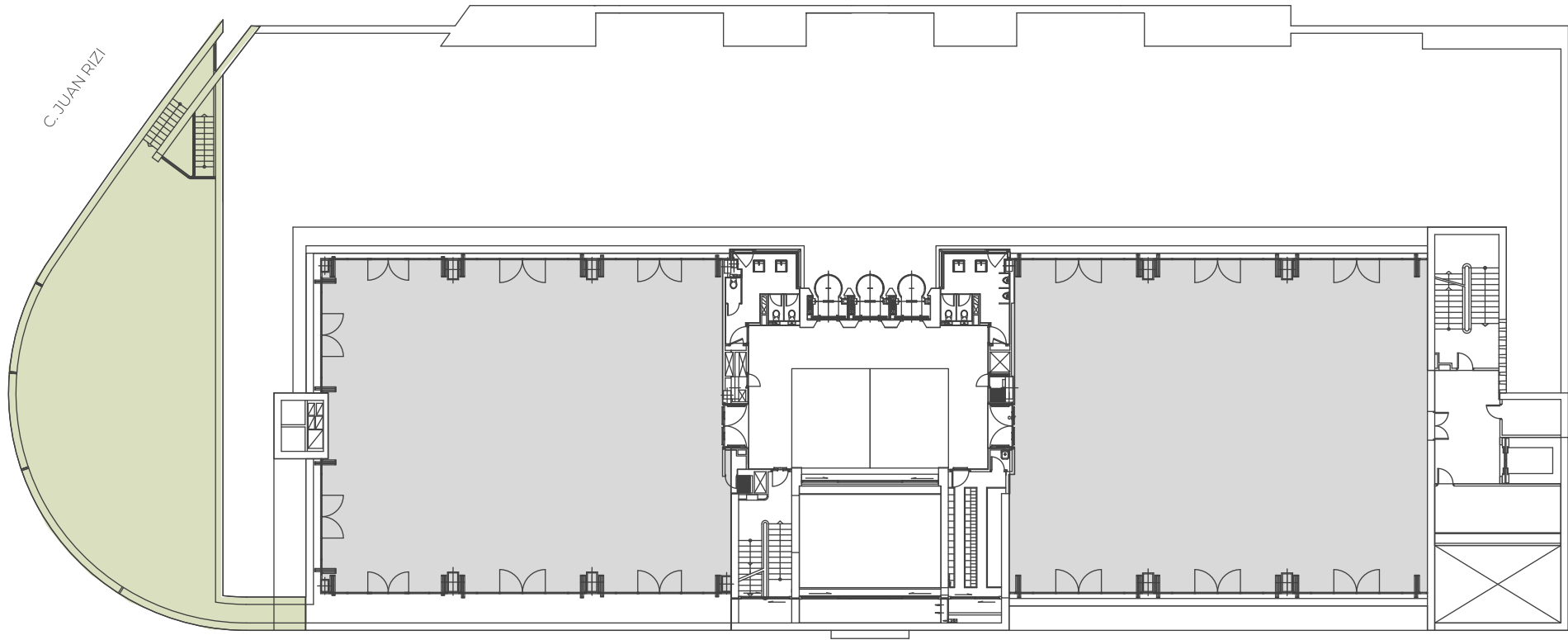


PLANTA TIPO 1ª, 2ª, 3ª, 4ª
1.317 m²



PLANTA 5ª
1.242,79 m²

Terraza
248,02 m²

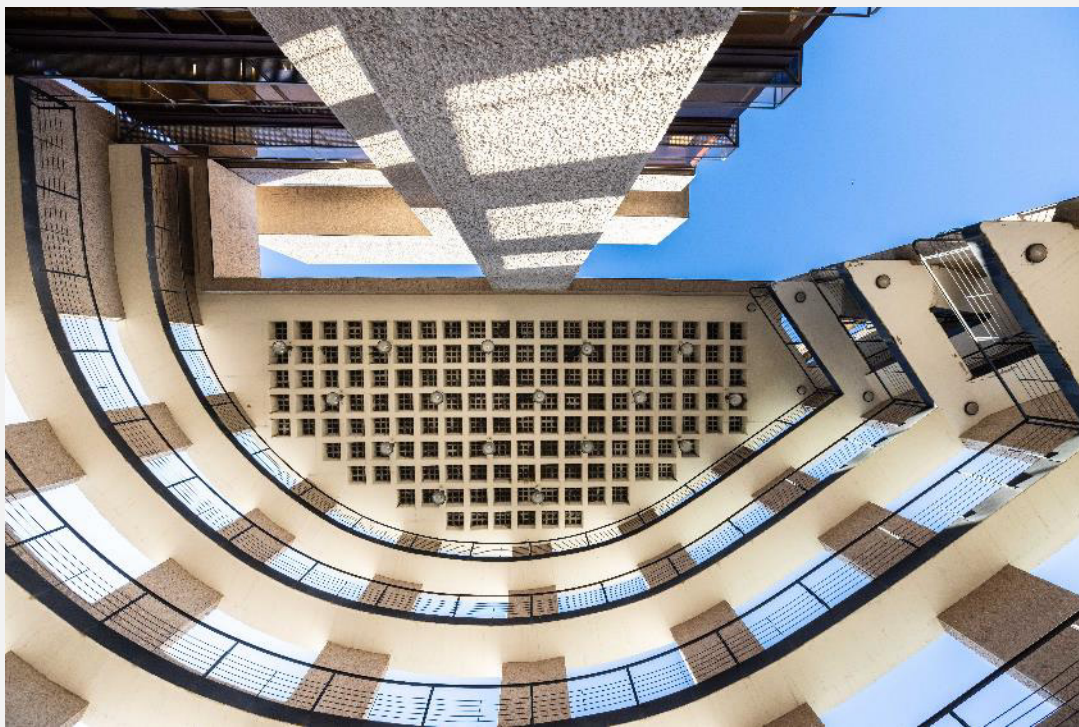


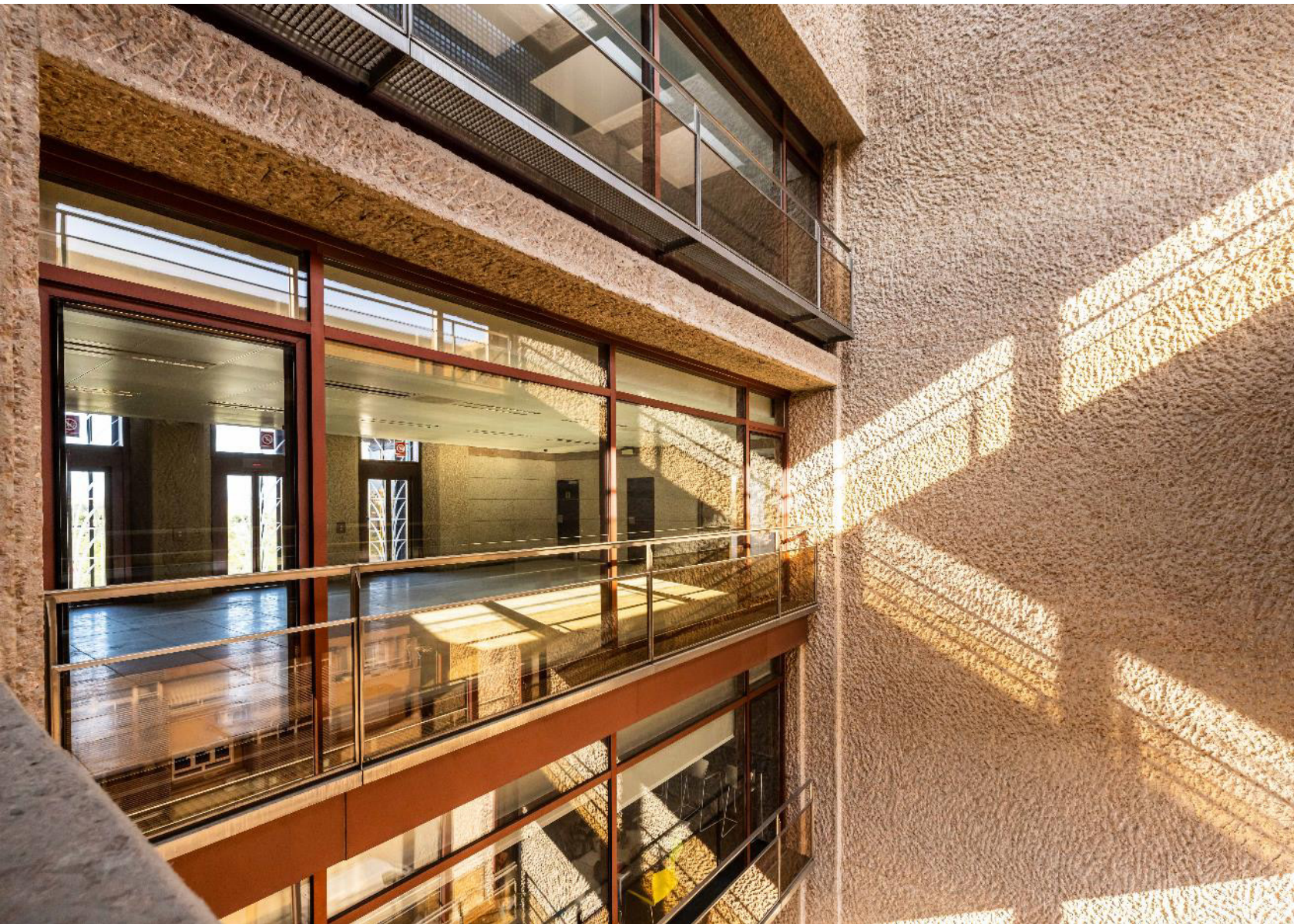
CALLE JUAN IGNACIO LUCA DE TENA

> SOSTENIBILIDAD

BREEAM®

El edificio **Plaza América** está pensado y optimizado para lograr el máximo confort y ofrece prestaciones eficientes para un ahorro energético contando con la certificación BREAM “Muy Bueno”.





edificioplazaamerica.com

evaoliver@estudio-oliver.com
91 300 22 76

